



A) Conditions techniques générales :

- 1) **PLATEAU**
 - Dimensions scéniques : hauteur 1m (sauf si gradins). Ouverture : 10m. (7m. minimum) / Profondeur : 5m.
 - Écran : largeur 8m. x hauteur 5m. (projection minimum 4m. x 3m.), descendant au sol (ou à 1m. minimum).
Si besoin, nous pouvons fournir un écran.
 - Distance écran/bord de scène : 5m. (4 m. minimum)
 - Nombre de perches : 4 sur le plateau et 1 en salle, hauteur (sous perche) : 5m. (4 mètres minimum)
 - Sol : Tapis de danse noir ou plancher noir
 - Pendrillonnage : velours noirs à l'italienne sur 4 plans + fond de scène
 - La salle doit être complètement occultée (noir total).

- 2) **SON** → Contact : [Pablo Jaraute 06.87.46.76.25. / pcajara@gmail.com](mailto:pcajara@gmail.com)
 - A fournir :
 - Diffusion de qualité, adaptée à la salle, comprenant des caissons de basse.
 - 3 retours identiques
 - Console analogique, offrant un minimum de : **16 pistes et 6 circuits de retours** périphériques : 4 canaux de Compresseurs, Gate de type Drawmer, BSS ou DBX (console numérique acceptée sauf Behringer.)
 - 3 égaliseurs 31 bandes (klarck Teknik, BSS..)
 - 1 HF serre-tête (*type DPA, Sennheisser...*), 1 AKG 535, 2 DI Box, 3 pieds micro (1 grand, 2 moyens)
 - La régie son sera positionnée en milieu de salle dans l'axe de la scène.
 - Fourni par l'équipe Carnet(s) de Chine : micro Røde NT3, Ampli AER et micro Schoeps.
Si besoin, nous pouvons, sous conditions, fournir du matériel de sonorisation complémentaire aux lieux situés à moins de 200km de Bordeaux.

- 3) **LUMIÈRE** voir plan de feu & feuille de patch ci-joints → Contact : via Pablo Jaraute
 - Puissance : 24 circuits de 2 Kw
 - Les gélâtines devront être fournies et impérativement neuves

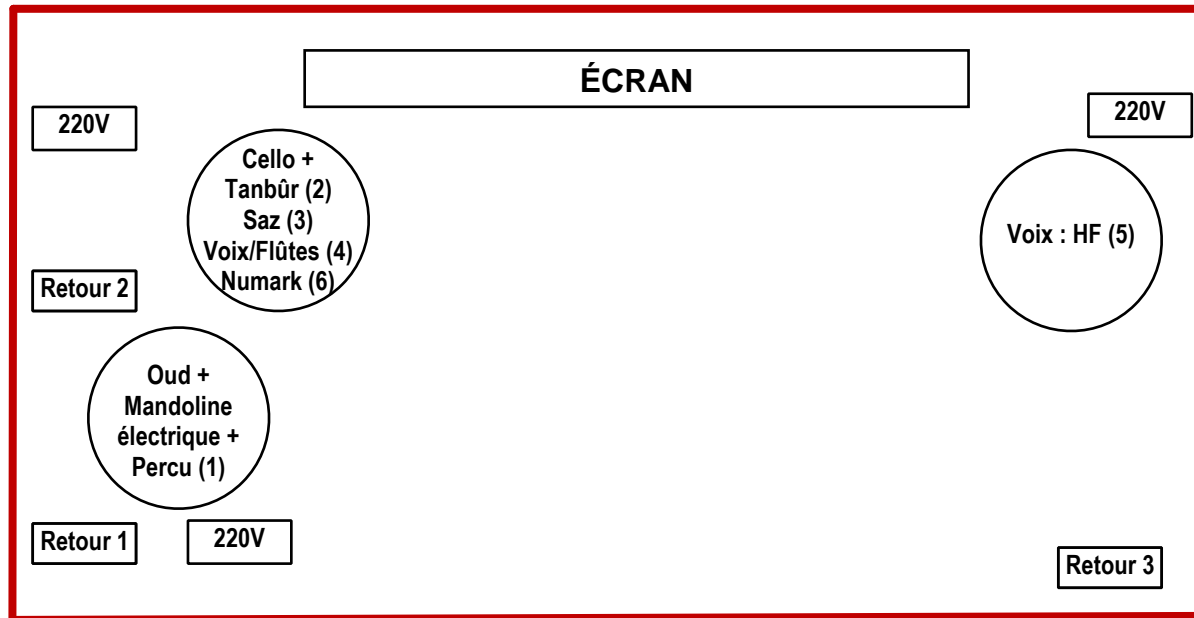
- 4) **VIDEOPROJECTION** → Contact : [Emmanuelle Troy 06.75.06.76.25 / carnets.chine@gmail.com](mailto:carnets.chine@gmail.com)
 - Vidéoprojecteur, câblage et socle *fournis*, posé au sol ou dans les gradins (pas au plafond) : positionné dans le public, à 6 - 12 m. de l'écran (selon sa taille), légèrement à cour: annulation nécessaire des places éventuellement situées dans l'axe du faisceau lumineux.
 - Alimentation électrique de 16A en salle, à 8m de l'écran environ [Écran : voir demandes plateau].

- 5) **ACCUEIL ET MONTAGE**
 - Le plan de feu devra être monté, testé, gélatiné, prêt à être réglé, et le système son installé et testé *avant l'arrivée (à définir) du ou des régisseur(s)*.
 - Un service de 4 heures avec 2 techniciens d'accueil (son & lumière) sera nécessaire : installation, réglages son & lumière, essais vidéo
 - Un 2^{ème} service de 4 heures (minimum 2 h) sera nécessaire - balances, programmation lumière, échauffement, raccords... - dans un environnement calme.
 - Les loges fermeront à clef et un catering sera à disposition de l'équipe à son arrivée.
 - DUREE DE LA REPRÉSENTATION : 1h30

Cette fiche technique doit être intégralement respectée mais peut être adaptée aux caractéristiques de votre salle pour autant que les régisseurs soient contactés au minimum 15 jours avant la date de la représentation.

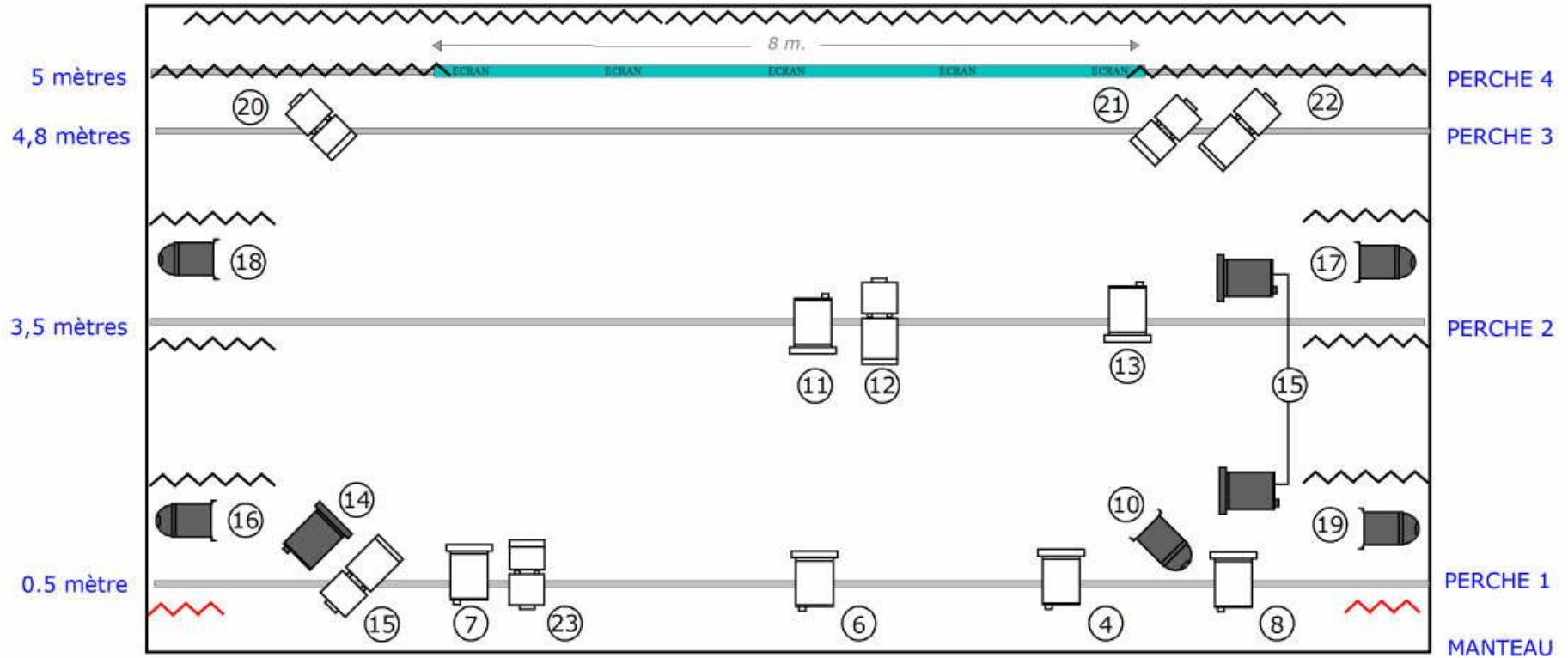
En cas de doute, n'hésitez pas à prendre contact.

B) Plan de scène + PATCH SON (2cm = 1m)

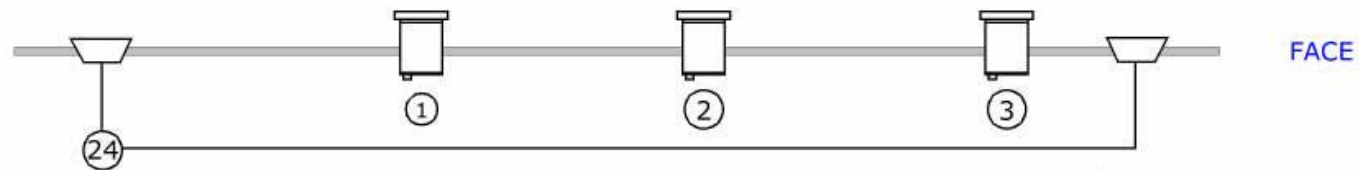


Piste	Instrument(s)	Micro / DI Box	Fourni	Pied	COMP
1	Mandoline électrique + Oud	Ampli AER	oui	moyen	insert
2	Gamba-cello + tanbûr	Røde NT3	oui	moyen	insert
3	Saz	DI Box			
4	Chant / Flûtes	AKG 535		grand	insert
5	Voix textes	HF serre-tête			insert
6	Lecteur CD Numark	DI Box			
7	Ordi (en régie) Right				
8	Ordi Left				
9-10	FX	reverb			
11-12	FX	delay			
AUX. moniteurs 1 - 2 - 3					

C) Carnet(s) de Chine - PLAN DE FEU



45°



	Découpe 614sx X 3		PAR 64 x 5		Découpe 613sx X 3
	Cyclode X 2		P.C. 1 Kw. X 11		Sol

AR'KHAN	
Spectacle: "CARNET(S) DE CHINE"	
Lieu:	Version: 21/04/12
Eclairagiste: CEDRIC QUEAU 64, rue de l'Yser - 33150 CENON Tel: 06.13.45.68.80 cedric.queau@modulonet.fr	

D) Carnet(s) de Chine - FEUILLE DE PATCH LUMIÈRE (1)

p.4

GRAD	CIRC	TYPE APPAREIL	NB	UISS	GEL.	COR.	EFFET	IMPLANTATION
	1	P.C. 1 Kw.	1	1000w.	-	119 R	FACE Jardin	PASSERELLE 1
	2	P.C. 1 Kw.	1	1000w.	-	119 R	FACE Milieu	PASSERELLE 1
	3	P.C. 1 Kw.	1	1000w.	-	119 R	FACE Cour	PASSERELLE 1
	4	P.C. 1 Kw.	1	1000w.	-	119 R	FACE Thomas	PASSERELLE 2
	5	P.C. 1 Kw.	1	1000w.	-	119 R	FACE Emmanuelle	PASSERELLE 2
	6	P.C. 1 Kw.	1	1000w.	-	119 R	FACE Fauteuil	PASSERELLE 2
	7	P.C. 1 Kw.	1	1000w.	-	119 R	Douche avant scène Jardin	PASSERELLE 2
	8	P.C. 1 Kw.	1	1000w.	-	119 R	Douche avant scène Cour	PASSERELLE 2
	9	DECOUPE Moyenne	1	1000w.	237	-	DIGAO MUSICIEN	PASSERELLE 2
	10	PAR 64 cp 61	1	1000w.	-	119R	Face musicien	SOL cour
	11	P.C. 1 Kw.	1	1000w.	-	-	DOUCHE VALISE	PERCHE 2
	12	DECOUPE Moyenne	1	1000w.	200	-	Oiseaux	PASSERELLE 2
	13	P.C. 1 Kw.	1	1000w.			DOUCHE FAUTEUIL	PERCHE 2
	14	P.C. 1 Kw.	1	1000w.	-	119 R	DIAGO SOL	SOL Jardin
	15	PAR 64 cp 62	1	1000w.	147	204	LAT I	PIED SOL
	16	PAR 64 cp 62	1	1000w.	147	204	LAT II	PIED SOL
	17	PAR 64 cp 62	1	1000w.	147	204	LAT I	PIED SOL
	18	PAR 64 cp 62	1	1000w.	147	204	LAT II	PIED SOL
	19	P.C. 1 Kw.	2	2000w.	-	119 R	SOL BLANC Cour	SOL
	20	DECOUPE Courte	1	1000w.	GOBO	-	CONTRE MUSICIEN	PASSERELLE 3
	21	DECOUPE courte	1	1000w.	GOBO	-	CONTRE VALISE	PASSERELLE 3
	22	DECOUPE Moyenne	1	1000w.	GOBO	-	CONTRE FAUTEUIL	PASSERELLE 3
	23	DECOUPE courte	1	1000w.	GOBO	-	CONTRE ERAN	PASSERELLE 2
	24	CYCLIODE	2	2000w.	-	-	SERVICE SALLE	FACE

E) Carnet(s) de Chine - FEUILLE DE PATCH LUMIÈRE (suite)

PERCHE	Distance du bord de scène
Face	45°
Perche 1	+ 0.5 m.
Perche 2	+ 3.5 m.
Perche 3	+ 4.8 m.
Perche 4	+ 5.0 m.

LISTING MATÉRIEL :

- 2 x DECOUPE Moyenne (type RJ614SX)
- 13 x PC 1kw
- 2 x CYCLIODE
- Gradateurs : 24 circuits de 2KW.
- 3 x DECOUPE courte (type RJ613SX)
- 5 x PAR 64 (1 x cp61 ; 4 xcp62)
- 4 x PIED LEVAGE (h :2.20 m)
- Jeu d'orgues à mémoires (Type AVAB PRESTO de préférence)
- 4 x PORTE GOBO
- 4 x PLATINE SOL